

QUÉDESE EN CASA SI ESTÁ ENFERMO CON TOS O FIEBRE:

Haga todo lo posible para separarse de todos los miembros de la familia para que no se enfermen y no vaya a trabajar. Llame a la línea directa de COVID al **509.663.8711**



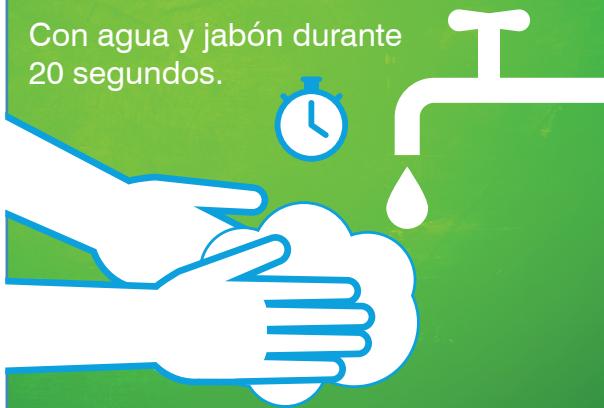
Solo salga a actividades esenciales como comprar comestibles y medicamentos o ir al trabajo. Evite las reuniones con sus vecinos.

AÍSLESE EN CASA.

No permita que los visitantes que no necesiten estén en la casa. Quédele en otra habitación o sepárese tanto como sea posible. Inclusive los dormitorios y baños.

LÁVESE LAS MANOS CON FRECUENCIA:

Con agua y jabón durante 20 segundos.



SI UN MIEMBRO DE LA FAMILIA ESTÁ ENFERMO:

Todos en la casa necesitan quedarse en el hogar. Limpie las superficies que toca con frecuencia.



¿CÓMO AYUDA TODO ESTO?

Todos estos pasos reducirán la propagación del COVID-19 en nuestra comunidad y le mantendrán a usted, su familia y sus vecinos a salvo.

Llame al **509.663.8711** para comunicarse con la línea directa del COVID por cualquier pregunta o si usted o un miembro de la familia está enfermo.